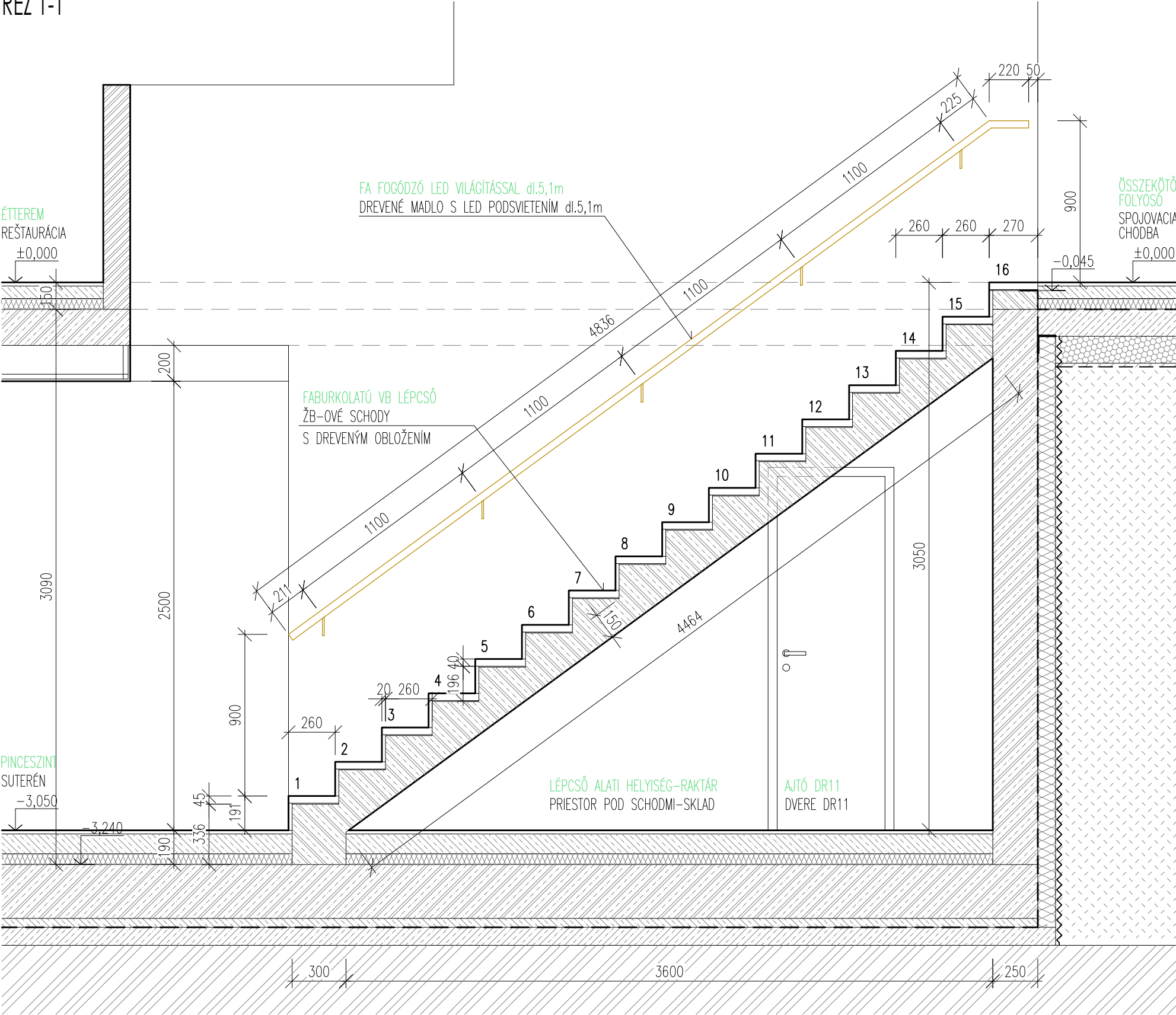
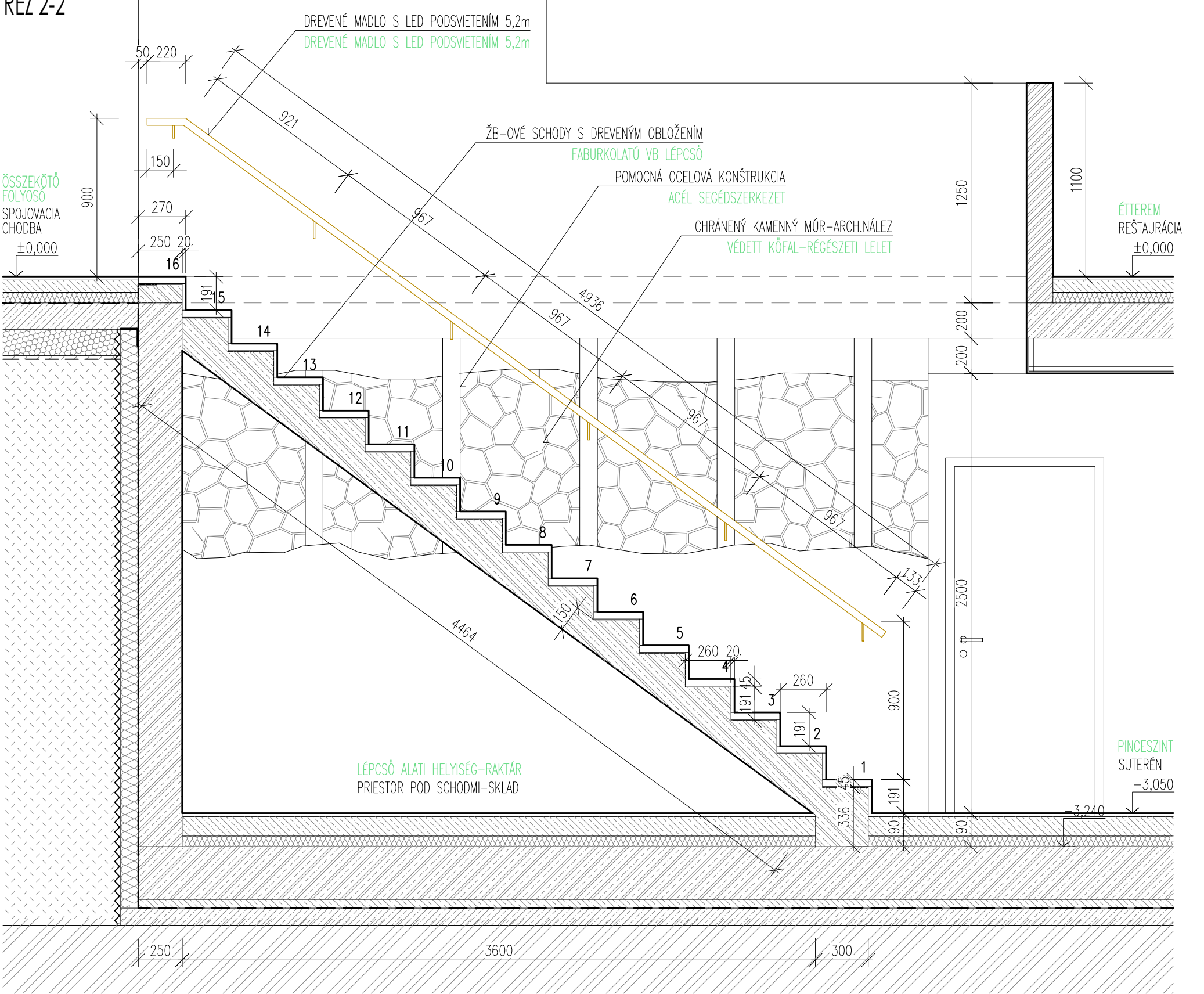


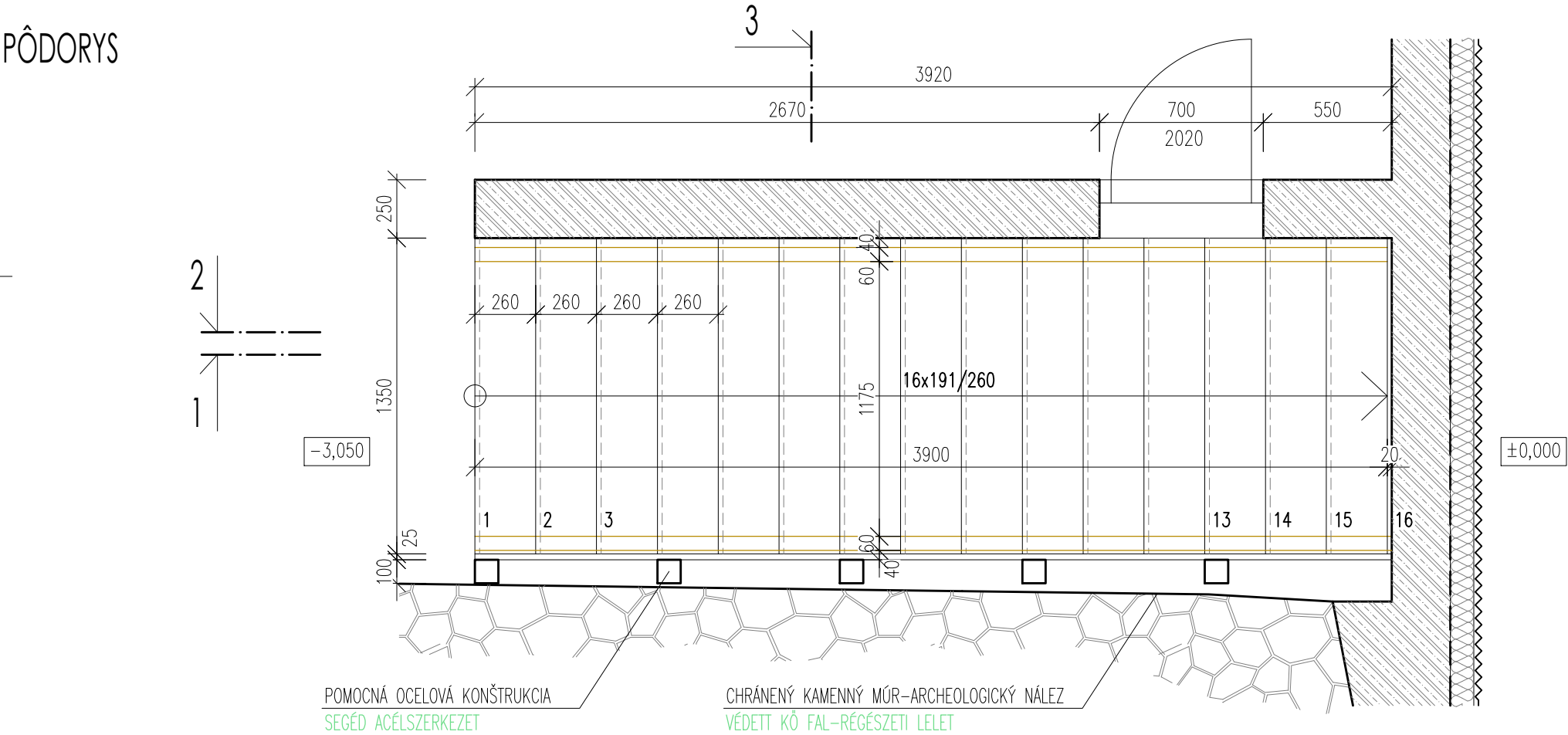
REZ 1-1'



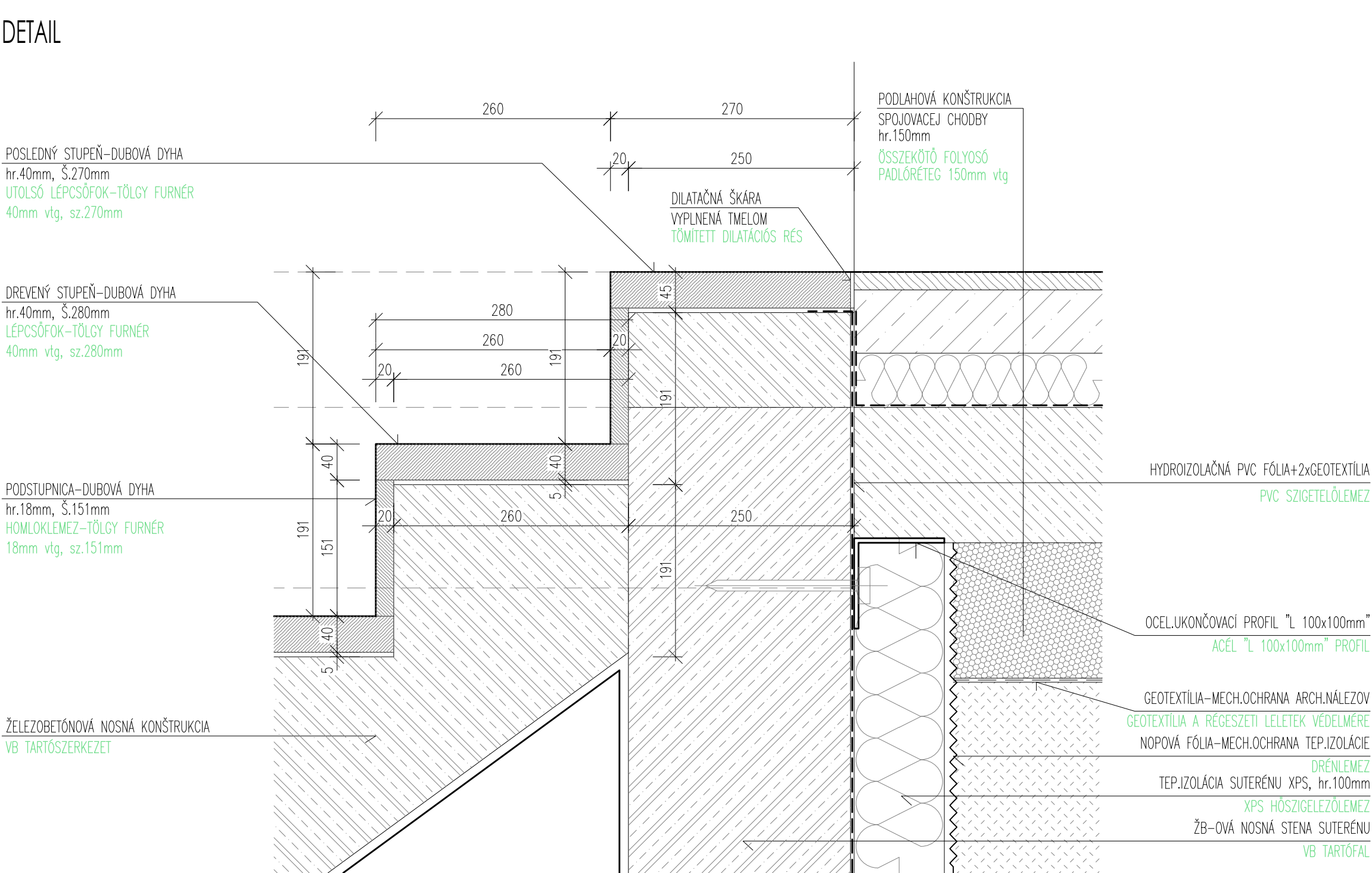
REZ 2-2'



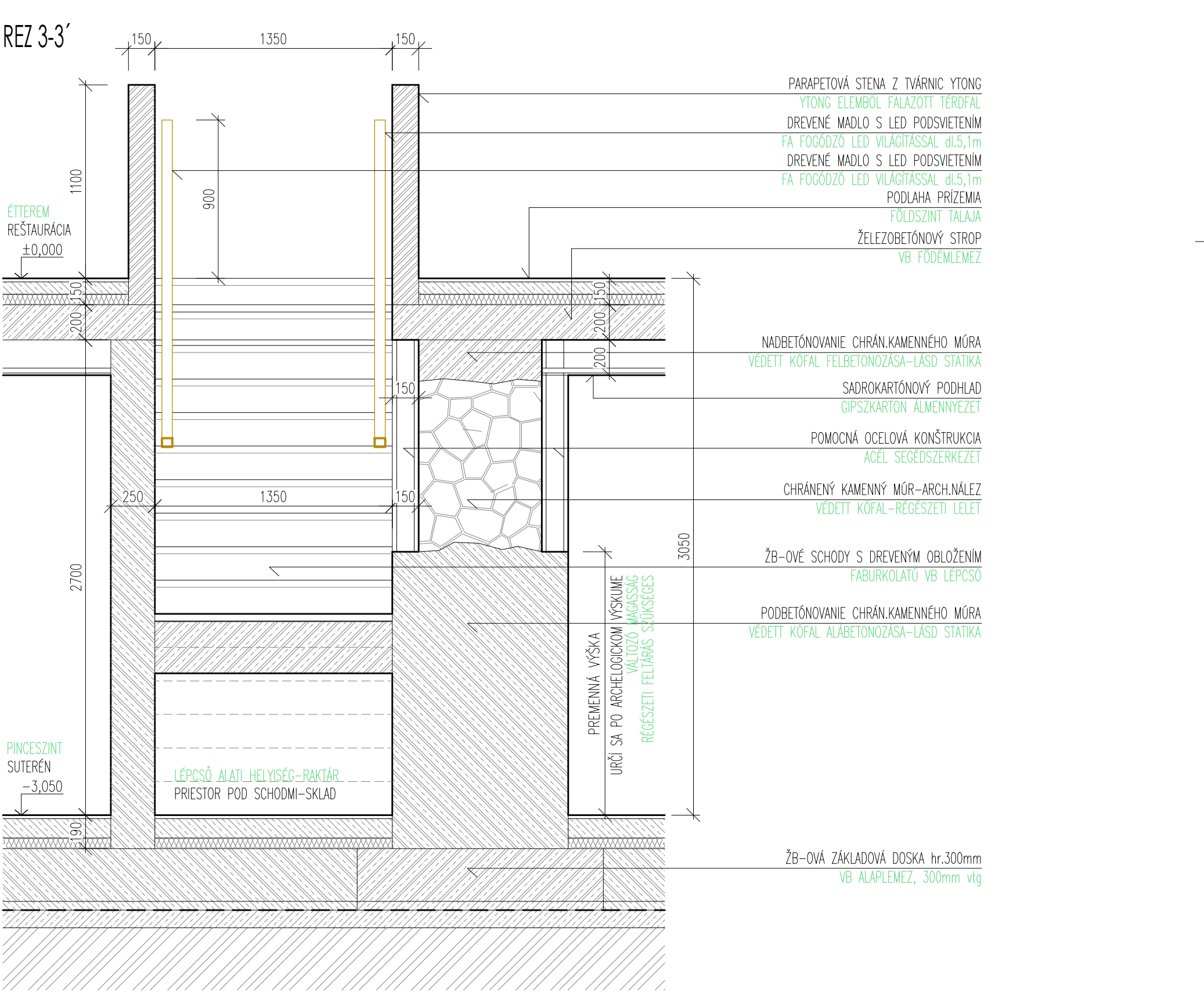
PÔDORYS



DETAIL



REZ 3-3'



VÝPIS PRVKOV SCHODA SCH-5:

1. STUPEŇ:	270x40	1350mm	1x
OSTATNÉ STUPNE:	280x40	1350mm	15x
PODSTUPNICA:	18x151	1350mm	16x
DREVENÉ MADLO+LED PÁS:	60x40	5100mm	1x
DREVENÉ MADLO+LED PÁS:	60x40	5200mm	1x

SCH-5 LÉPCSŐ ANYAGKÍRÁSA:

1. LÉPCSŐFOK:	270x40	1350mm	1x
TÖBBI LÉCSŐFOK:	280x40	1350mm	15x
HOMLOKLEMEZ:	18x151	1350mm	16x
FA FOGÓDZÓ+LED SZALAG:	60x40	5100mm	1x
FA FOGÓDZÓ+LED SZALAG:	60x40	5200mm	1x

GENER. PROJEKTANT GENERAL TERVEZŐ	ATELIER SMIDT s.r.o.	
ZODP. PROJEKTANT FELELŐS TERVEZŐ	ATELIER SMIDT s.r.o. – ING.ARCH. SMIDT TAMÁS, autorizovaný architekt	
AUTOR ÉPÍTÉS	ING.ARCH. SMIDT TAMÁS, autorizovaný architekt	
PROJEKTANT ÉPÍTÉS TERVEZŐ	S-PLAN s.r.o., ING. SIMON PETER, ING. SZÉPE TAMÁS, ING. VIDA NORBERT	
INVESTOR BERUHÁZÓ	MANEVI SK s.r.o., DUNAJSKÁ STREDA	
MIESTO STAVBY HELSZIN	k.ú.: ŠAHY, č.p.: 1682/1,6, 1684/1,2 IPOLYSÁG, SZLOVÁKIA, hrsz.: 1682/1,6, 1684/1,2	
NÁZOV PROJEKTU PROJEKT NÉVE	AREÁL PREMONŠTRÁTSKEHO KLÁŠTORA - ŠAHY SO 01 - SÝPKA SO 02 - PRÍSTAVBA RESTAURÁCIE IPOLYSÁGI PREMONTEI KOLOSTOR ÉPÜLETEGYÜTTES SO 01 - MAGTÁR SO 02 - ÉTTEREM HOZZÁÉPÍTÉSE	
ČASŤ RÉSZ	ARCHITEKTÚRA ÉPÍTÉSZET	
OBŠAH RAJZ NÉVE	SCHODISKO SCH-5 SCH-5 LÉPCSŐ	
ČÍSLO RAJZSZÁM		
DÁTUM STUPEŇ PD TERV SZAKASZ	05/2022 PD PRE REALIZÁCIU KIVETELI TERV	SO1,2-44
FORMÁT MIERKA LÉPTÉK	6 x A4 1 : 25	