

POHĽAD SEVERNÝ - BOČNÝ

M1:50

ÉSZAKI, OLDALSÓ HOMLOKZAT

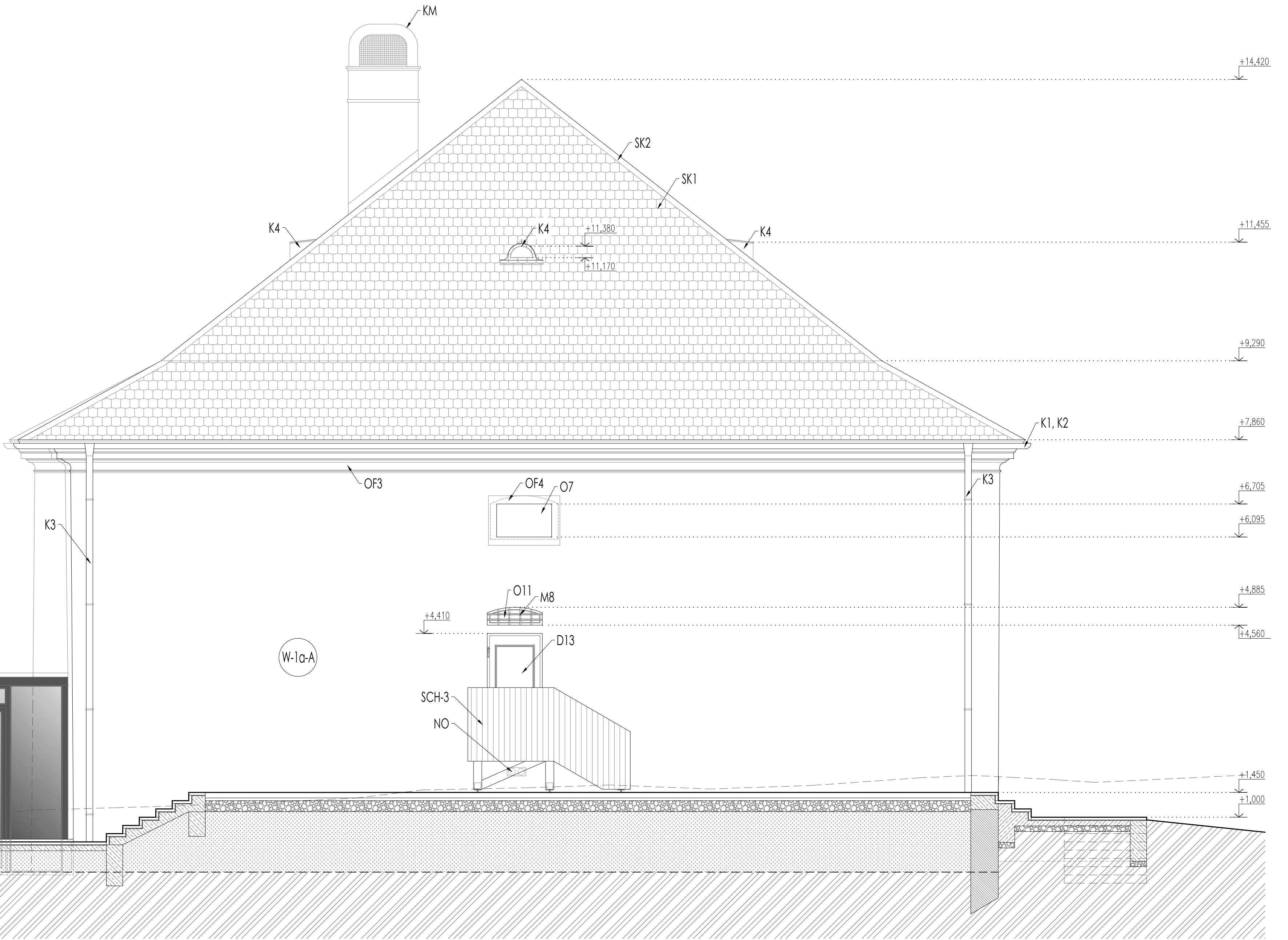
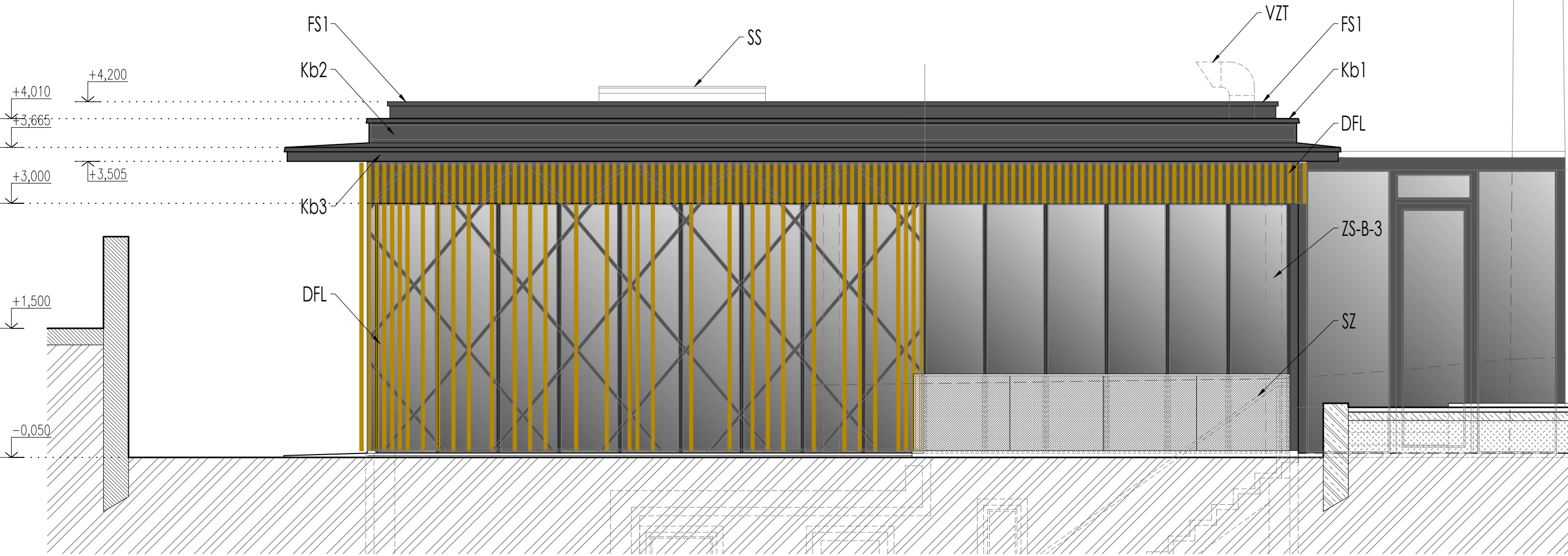
M1:50

LEGENDA MATERIÁLOV A POVRCHOVÝCH ÚPRAV REŠTAURÁCIE:

FASÁDA:	DFL	DREVENÝ FASÁDNA LAMELA – TEPELNE UPRAVENÉ LAMELY THERMOWOOD, OLEJOVÝ NÁTER BOROVICOVEJ FARBY NA OCELOVOM NOSNOM ROSTE Z UZAVRETÝCH PROFÍLOV, NÁTER ŠEDEJ FARBY RAL 7037
ZASKLENÉ STENY:	ZS-B-X	HLINIKOVÁ ZASKLENÁ STENY S TEPELNOIZOLAČNÝM DVOJSKLOM, ŠEDEJ FARBY RAL 7037
STRECHA:	FS1	ATIKOVÝ PLECH–ODKVAPOVÁ LIŠTA Z POFOLIOVANÉHO PLECHU, TMAVOŠIEDEJ FARBY, RŠ 200mm, DL 53,0m
	KbX	KLAMPIARSKÉ KONŠTRUKCIE–ATIKOVÝ PLECH–Z HLINIKOVÉHO PLECHU, ZINKOVOŠEDEJ FARBY, RAL 7030
	SS	DIZAJNOVÝ SVETLIK S PLOCHÝM SKLOM – VELUX, ROZMER: 200x100cm, S TEPELNOIZOLAČNÝM TROJSKLOM, NEOTVÁRAVÝ
	VZT	VZDUCHOTECHNICKÉ POTRUBIE

ÉTTEREM HOMLOKZATÁNAK ANYAGKÍRÁSA ÉS FELÜLETKEZELÉSEI:

HOMLOKZAT:	DFL	HOMLOKZATI LAMELAFAL – HŐKEZELT THERMOWOOD FALAMELLÁK, FENYŐ SZÍNŰ OLAJJAL KEZELVE
ÖVEGFELÜLETEK:	ZS-B-X	ALUMINIUM FÜGGÖNYFAL 2t1g HŐSZIGETELŐ ÖVEGEZÉSSSEL, SZÜRKE SZÍNEN, RAL 7037
TETŐ:	FS1	ATTIKA BÁDOG–CSEPPENTŐLÉC FÖLABÁDOGBÓL, SZÜRKE SZÍNEN
	KbX	BÁDOGSZERKEZETEK – ATTIKA BÁDOG – FELÜLETEKEZT ALUMINIUM LÉMEZ, CINKSZÜRKE SZÍNEN RAL7030
	SS	SIK ÖVEGEZÉSŰ LAPOSTETŐS FELÜLVILÁGÍTÓ ABLAK – VELUX
	VZT	LÉGTECHNIKAI VEZETÉK KIFÜJCSÓ



LEGENDA MATERIÁLOV A POVRCHOVÝCH ÚPRAV SÝPKY:

FASÁDA:	W-1a-A	FASÁDNA OMIETKA, JADROVÁ VÁPENNÁ OMIETKA NHL–P 0–4mm–MINIMÁLNA HRŮBKKA 20mm+JEMNÁ VÁPENNÁ OMIETKA NHL–FP 0,6mm–MINIMÁLNA HRŮBKKA 3mm+VÁPENNÝ NÁTER UMELECKO–REMESELNÁ PRÁCA POD DOHLADOM REŠTAURÁTORA, FAREBNOSŤ MONOCHROMATICKÁ, ODTIEŇ UPRESNÍ KPÚ NITRA
OF1	OF1	PLASTICKÁ OMIETKOVÁ VÝZDOBA FASÁDY NAD VÝCHODOVÝMI DVERAMI
	OF2	PLASTICKÁ OMIETKOVÁ VÝZDOBA FASÁDY NAD PRAVOUHLYMI OKNAMI
	OF3	PROFILÁCIA KORUNNEJ RIMSY – DOPLNIŤ CHÝBAJÚCE ČASTI, OŠŤAVAJÚCE REŠTAUROVAŤ, DOMUROVAŤ PALENOU TEHLU NA TRASOVO–VÁPENNÚ MÚROVACIU MALTU TUBAG TKM 0–4mm, DOPLNENIE HMOTY TRASOVO–VÁPENNOU JADROVOU OMIETKOU TUBAG TKP 0–4mm
	OF4	MALOVANÉ RÁMY A OZDOBY OKOLO OKIEN, VÁPENNÝ NÁTER KEIM
	OF5	PLASTICKÁ OMIETKOVÁ VÝZDOBA FASÁDY – SCHEMATICKE ZOBRAZENIE GOTICKEJ ARKÁDY NA VÝCHODNEJ FASÁDE
OKNÁ:	Ox	DREVENÉ OKNÁ Z BOROVICOVÉHO DREVA, OLEJOVÝ NÁTER SIVOZELENEJ FARBY
DVERE:	Dx	DREVENÉ DVERE Z BOROVICOVÉHO DREVA, OLEJOVÝ NÁTER SIVOZELENEJ FARBY
KAMENNÉ PRVKY:	KRx	OČISTENÉ A DOPLNENÉ KAMENNÉ RÁMY OKIEN A DVERÍ, OPATRENÝ VÁPENNÝM NÁTEROM
KOVOVÉ MREŽE:	Mx	OČISTENÉ A DOPLNENÉ OCELOVÉ MREŽE OKIEN, OPATRENÝ OCHRENNÝM NÁTEROM
KOVOVÉ OKENICE:	KOx	KOVOVÉ OKENICE VYHOTOVENÉ PODĽA ZACHOVANÉMU ORIGINÁLU V HONTIANSKOM MÚZEU V ŠAHÁCH, OPATRENÝ OCHRENNÝM NÁTEROM
VETRACIE MREŽE:	NO	NÁDÝCHOVÉ OTVORY PREVETRAŇEJ PODLAHY, OCELOVÁ MREŽA VO FARBE FASÁDY
SCHODY:	SCHx	KAMENNÉ SCHODY PRED HLAVNÝM VCHODOM Z ČADIČOVEJ DLAŽBY, TMAVOŠIEDEJ FARBY
KLAMPIARSKÉ KONŠTRUKCIE:	Kx	KLAMPIARSKÉ KONŠTRUKCIE Z FARBEHÉHO POZINKOVANÉHO PLECHU, ZINKOVOŠEDEJ FARBY
STREŠNÁ KRYTINA:	SKx	STREŠNÁ KRYTINA Z MALOFORMÁTOVÝCH KERAMICKÝCH ŠKRIDEL CREATON–BOBROVKA KLASSIK, PRÍRODNEJ ČERVENEJ FARBY
KOMIN:	KM	OCELOVÁ KONŠTRUKCIA S OMIETNUTÝM OBKLADOM, FASÁDNA OMIETKA VO FARBE FASÁDY, OPLECHOVANIE STREŠIŠKA FARB.POZINK.PLECH ZINKOVOŠEDEJ FARBY
ORIENTAČNÉ NÁPISY:	NA	NÁPISY (NÁZOV HOTELA, KOMPLEXU atd) – NÁTER NA FASÁDE, ČIERNEJ FARBY

MAGTÁR HOMLOKZATÁNAK ANYAGKÍRÁSA ÉS FELÜLETKEZELÉSEI:

HOMLOKZAT:	W-1a-A	HOMLOZATI VAKOLAT, TUBAG NHL–P 0–4mm ALAPVAKOLAT–min. 20mm VASTAGSÁGBAN+TUBAG NHL–FP 0,6mm FINOMSZEMCSÉS VAKOLAT–min. 3mm VASTAGSÁGBAN+MÉSZFESTÉS RESTAURÁTOR ÁLTAL FELÜGYELT MUNKA, MONOKRÓM SZÍNEN, ÁRNYALAT A MVH SZERINT
OF1	OF1	FŐBEJÁRAT FELETTI PLASZTIKUS HOMLOKZATI DÍSELEM
	OF2	NÉGYSZÖGLETŰ ABLAKOK FELETTI PLASZTIKUS HOMLOKZATI DÍSELEM
	OF3	ERESZ ALATTI PARKÁNYZAT – KIEGÉSZÍTENI A HÁNYZÓ RÉSZEKET, MEGLEVŐ RÉSZEKET RESTAURÁLNI
	OF4	ABLAKOK KÖRÜLI FESTETT DÍSEK, KERETEK, KEIM MÉSZFESTEK
	OF5	HOMLOKZATI DÍSELEM – GÓTIKUS ARKÁD SEMATIKUS MEGJELENÍTÉSE A KELETI HOMLOKZATON
ABLAKOK:	Ox	BOROVIFENYŐ ABLAKOK, SZŐRKESZÖLD OLAJFESTÉSSSEL ELLÁTVA
AJTÓK:	Dx	BOROVIFENYŐ AJTÓK, SZŐRKESZÖLD OLAJFESTÉSSSEL ELLÁTVA
KŐ ELEMEEK:	KRx	MEGTÍZSÍTOTT ÉS KIEGÉSZÍTETT KŐ ELEMEEK, ABLAK ÉS AJTÓKOKKAL, MÉSZFESTÉSSSEL ELLÁTVA, VAKOLAT SZÍNÉBEN
VAS RÁCSOK:	Mx	MEGTÍZSÍTOTT ÉS KIEGÉSZÍTETT VAS RÁCS FESTETT FELÜLETTEL
ZSALUGÁTEREKK:	KOx	VAS ZSALUGÁTEREKK AZ IPOLYSÁGI MÚZEUMBAN TALÁLHATÓ EREDETI DARAB SZERINT, FESTETT FELÜLETTEL
SZELLŐZŐK:	NO	SZELLŐZTETETT TALAJRÉTEG BESZIVÁNYLÁSAI, ACÉLRÁCS A HOMLOKZATTAL MEGEGYEZŐ SZÍNEN
LÉPCSŐK:	SCHx	SZÜRKE SZÍNŰ BAZALT BURKOLÁPOK A FŐBEJÁRAT ELŐTT
BÁDOGSZERKEZETEK:	Kx	TÖBBRÉTEGŰ BEVONATTAL ELLÁTOTT HÖRGENYZOTT ACÉLLEMEZ, CINKSZÜRKE SZÍNEN
TETŐHEJÁLÁS:	SKx	KISFORMATÚ GYÉMÁNSZÉRTŐ CREATON–HÓDFARKÓ KLASSIK, NATÚR VÖRÖS SZÍNEN
KEMÉNY:	KM	ACÉLSZERKEZET VAKOLT BURKOLATTAL, VAKOLAT A HOMLOKZATI VAKOLATTAL MEGEGYEZŐ SZÍNEN, CINKSZÜRKE BÁDOGOZÁS
FELIATOK:	NA	FELIATOK (HOTEL ÉS A KOMPLEXUM NEVE stb) – FESTETT FELIAT, FEKETE SZÍN

-REALIZÁČNÉ PRÁCE NA OBNOVE KULTÚRNEJ PAMIAKY MÔŽU ZAČAŤ AŽ PO VYDANÍ SÔHLASNÝCH ZÁVÄZNÝCH STANOVÍSK KPÚ NITRA O POŽADOVANÝCH PRÍPRAVNÝCH DOKUMENTÁCIÁCH A VŠETKYCH STUPNOCH POŽADOVANEJ PROJEKTOVEJ DOKUMENTÁCIE !!!

-STYK PÔVODNÝCH KONŠTRUKCIÍ TREBA ODDIELIť, SEPAROVAŤ OD NOVÝCH KONŠTRUKCIÍ FÓLIU, GEOTEXTÍLIU

-PÔVODNÉ STENY KONŠTRUKCIU CHRÁNIŤ PREDŠADENOU KONŠTRUKCIOU, VZDUCHOVÚ MEDZERU ODVETRAŤ

-PRED REALIZÁCIU TREBA VŠETKY POUŽITÉ MATERIÁLY A TECHNOLOGICKÉ POSTUPY ODSÚLASIŤ KPÚ NITRA !!!

-A KIVITELEZÉSI MUNKÁK CSAK A MŰEMLÉKVÉDELMI HIVATAL ÁLTAL KÉRT ÖSSZES TERVDOKUMENTÁCIÓT JÓVÁHAGYÓ HATÁROZAT KIADÁSA UTÁN KEZDÔDHETNEK !!!

-A MEGLEVŐ SZERKEZETEK AZ ÚJ SZERKEZETEKTEL FÓJÁVAL, GEOTEXTÍLIÁVAL EL KELL VÁLASZTANI

-PINCESZINT MEGLEVŐ KÔFALAIT ÁTSZELLÔZÍTETI ELÔTÉTFALLAL KELL VÉDENI

-A KIVITELEZÉSI MUNKÁK MEGKEZDÉSE ELÔTT MINDEN BEÉPÍTENDÔ ANYAGOT ÉS BEÉPÍTÉSI TECHNOLOGIÁT A NYITRAI KERÜLETI MŰEMLÉKVÉDELMI HIVATALLAL KELL JÓVÁHAGYATNI !!!

DIELO PODLIEHA AUTORSKÉMU PRÁVU PODĽA ZMLUVY O DIELO MEDZI GEN.PROJEKTANTOM A INVESTOROM

PVB – PEVNÝ VÝŠKOVÝ BOD PRI VSTUPE DO BUDOVY SO 01–SÝPKA = 133,15 m n.m. (BALI PO VÝROBNAM)

PODLAHA PRÍZEMA ±0,000 – SO 03–BUDOVA JEZITSKÉHO KLÁSTORA = PVB – 309cm = 130,06 m n.m.

A MU SZERZŐI JOGSVÉDELEM ALÁTT ÁLL A FELEK KÖZTI SZERZÔDES ALAPJÁN

PVB – ABSZOLUT MAGASSÁG–MAGTÁR BEJÁRATI AUTOKÜSZÖB = ±0,000–MAGTÁR ÉS AZ ÉTTEREM PADLÔSZINTJE = 133,15 m Bf

JEZSUITA KOLOSTOR PADLÔSZINTJE = PVB – 309cm = 130,06 Bf

GENER.PROJEKTANT GENÉRALITERVEZŐ	ATELIER SMIDT s.r.o.	
200P.PROJEKTANT FELÜLOS TERVEZŐ	ATELIER SMIDT s.r.o. – ING.ARCH. SMIDT TAMÁS, autorizovaný architekt	
AUTOR ÉPÍTÉS	ING.ARCH. SMIDT TAMÁS, autorizovaný architekt	
PROJEKTANT ÉPÍTÉS TERVEZŐ	S–PLAN s.r.o., ING. SIMON PETER, ING. SZÉPE TAMÁS, ING. VIDA NORBERT	
INVESTOR BERUHÁZÓ	MANEVI SK s.r.o., DUNAJSKÁ STREDA	
MESTO STAVBY HELSZIN	k.č.: ŠAHY, č.p.: 1682/1,6, 1684/1,2 IPOLYSÁG, SZLOVÁKIA, hrsz.: 1682/1,6, 1684/1,2	
NÁZOV PROJEKTU PROJEKT NEVE	AREÁL PREMONŠTRÁTSKEHO KLÁSTORA - ŠAHY SO 01 - SÝPKA SO 02 - PRÍSTAVBA REŠTAURÁCIE IPOLYSÁGI PREMONTEI KOLOSTOR ÉPÜLETEGYÜTTES SO 01 - MAGTÁR SO 02 - ÉTTEREM HOZZÁÉPÍTÉSE	
ČÁST OSBAH	RESZ RAJZ NEVE	ARCHITEKTŰRA ÉPÍTÉS
POHĽAD SEVERNÝ - NAVRHOVANÝ STAV ÉSZAKI HOMLOKZAT - TERVEZETT ÁLLAPOT		ČÍSLO RAJZSZÁM
		SO1,2-24