

POHĽAD JUŽNÝ - BOČNÝ

M1:50

DELI, OLDALSÓ HOMLOKZAT

M1:50



LEGENDA MATERIÁLOV A POVRCHOVÝCH ÚPRAV SÝPKY:

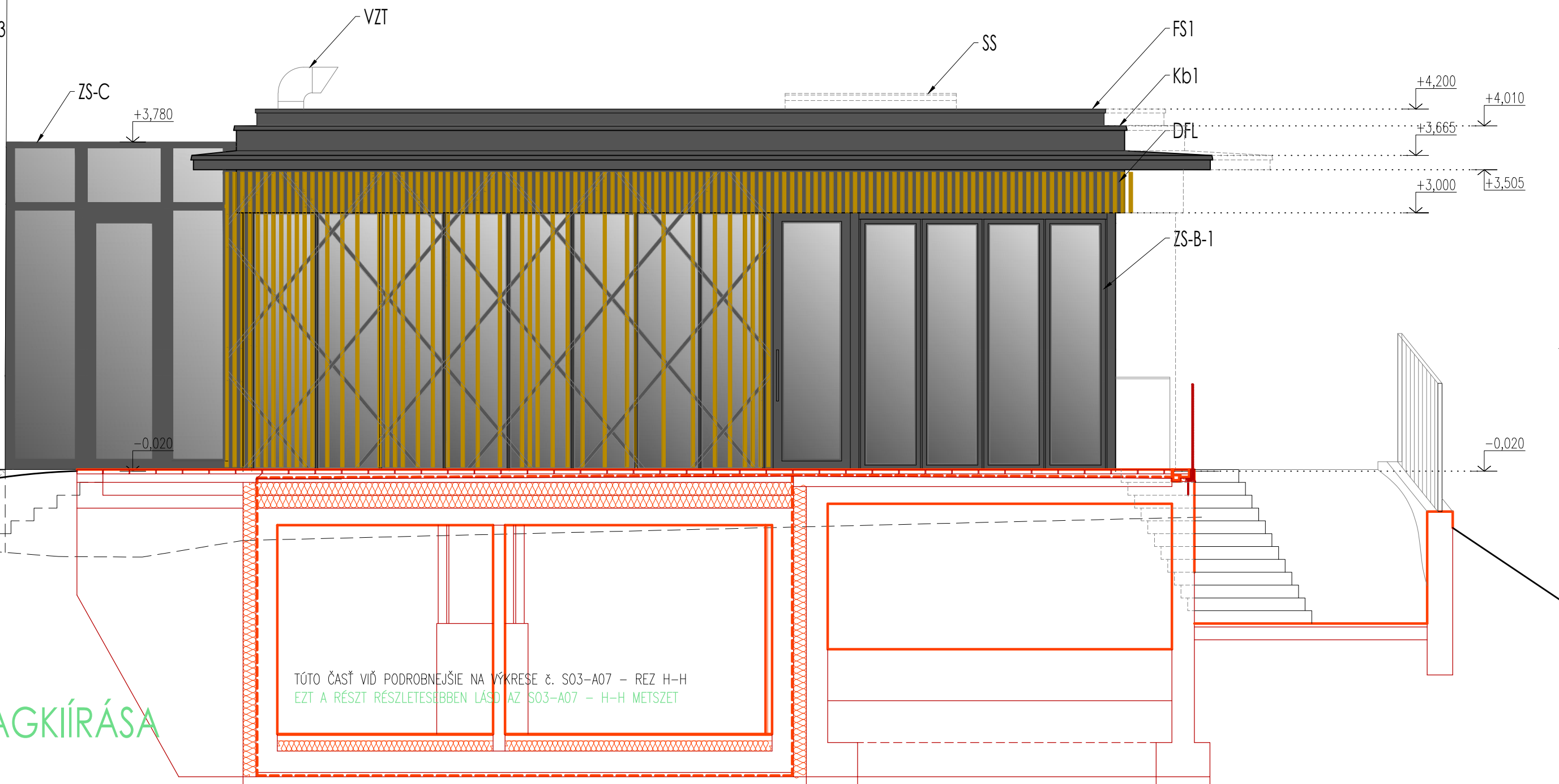
FASÁDA:	W-1a-A	FASÁDNA OMIETKA, JADROVÁ VÁPENNÁ OMIETKA NHL-P 0-4mm-MINIMÁLNA HRŮBKÁ 20mm+JEMNÁ VÁPENNÁ OMIETKA NHL-FP 0,6mm-MINIMÁLNA HRŮBKÁ 3mm+VÁPENNÝ NÁTER
	OF1	PLASTICKÁ OMIETKOVÁ VÝZDOBA FASÁDY NAD VCHODOVÝMI DVERAMI
	OF2	PLASTICKÁ OMIETKOVÁ VÝZDOBA FASÁDY NAD PRAVOUHLÝMI OKNAMI
	OF3	PROFILÁCIA KORUNNEJ RIMSY – DOPLNIŤ CHÝBAJÚCE ČASTI, OSTAŤVAJÚCE REŠTAUROVAŤ, DOMUROVAŤ PAZENOU TEHLŮU NA TRASOVO-VÁPENNÚ MUROVACIU MALTU TUBAG TKM 0-4mm, DOPLNENIE HMOTY TRASOVO-VÁPENNOU JADROVOU OMIETKOU TUBAG TKP 0-4mm
	OF4	MALOVANÉ RÁMY A OZDOBY OKOLO OKIEN, VÁPENNÝ NÁTER KEIM
	OF5	PLASTICKÁ OMIETKOVÁ VÝZDOBA FASÁDY – SCHEMATICKÉ ZOBRAZENIE GOTICKEJ ARKÁDY NA VÝCHODNEJ FASÁDE
OKNÁ:	Ox	DREVENÉ OKNÁ Z BOROVICOVEHO DREVA, OLEJOVÝ NÁTER SIVOZELENEJ FARBY
DVERE:	Dx	DREVENÉ DVERE Z BOROVICOVEHO DREVA, OLEJOVÝ NÁTER SIVOZELENEJ FARBY
KAMENNÉ PRVKY:	KRx	ČISTENÉ A DOPLNENÉ KAMENNÉ RÁMY OKIEN A DVERÍ, OPATRENÝ VÁPENNÝM NÁTEROM
KOVOVÉ MREŽE:	Mx	ČISTENÉ A DOPLNENÉ OCELOVÉ MREŽE OKIEN, OPATRENÝ OCHRENNÝM NÁTEROM
KOVOVÉ OKENICE:	KOx	KOVOVÉ OKENICE VYHOTOVENÉ PODLA ZACHOVANÉMU ORIGINÁLU V HONTIANSKOM MÚZEU V SAHÁCH, OPATRENÝ OCHRENNÝM NÁTEROM
VETRACIE MREŽE:	NO	NÁDÝCHOVÉ OTVORY PREVETRAŇEJÚ PODLAHY, OCELOVÁ MREŽA VO FARBE FASÁDY
SCHODY:	SCHx	KAMENNÉ SCHODY PRED HLAVNÝM VCHODOM Z ČADIČOVÉJ DLAŽBY, TMAVOHNEJ FARBY
KLAMPIARSKÉ KONŠTRUKCIE:	Kx	KLAMPIARSKÉ KONŠTRUKCIE Z FARBENÉHO POZINKOVANÉHO PLECHU, ZINKOVOŠEDEJ FARBY
STREŠNÁ KRYTINA:	SKx	STREŠNÁ KRYTINA Z MALOFORMÁTOVÝCH KERAMICKÝCH ŠKRIDEL CREATON-BROBKOVA CLASSIK, PRÍRODNEJ ČERVENEJ FARBY
KOMIN:	KM	OCELOVÁ KONŠTRUKCIA S OMIEŤNUTÝM OBKLADOM, FASÁDNA OMIETKA VO FARBE FASÁDY, OPLECHOVANIE STRIEŠKA FARB.POZINK.PLECH ZINKOVOŠEDEJ FARBY
ORIENTAČNÉ NÁPISY:	NA	NÁPISY (NÁZOV HOTELA, KOMPLEXU atď) – NÁTER NA FASÁDE, ČIERNEJ FARBY

LEGENDA MATERIÁLOV A POVRCHOVÝCH ÚPRAV REŠTAURÁCIE:

FASÁDA:	DFL	DREVENÝ FASÁDNA LAMELA – HOKEŽELT THERMOWOOD, OLEJOVÝ NÁTER BOROVICOVEJ FARBY
ZASKLENÉ STENY:	ZS-B-X	HLINIKOVÁ ZASKLENÁ STENY S TEPELNOIZOLAČNÝM DVOJSKLOM, ŠEDEJ FARBY RAL 7037
STRECHA:	FS1	ATIKOVÝ PLECH-ODKVAPOVÁ LIŠTA Z POFÓLIOVANÉHO PLECHU, TMAVOHNEJ FARBY, RŠ 200mm, DL 53,0m
	KbX	KLAMPIARSKÉ KONŠTRUKCIE-ATIKOVÝ PLECH-Z HLINIKOVÉHO PLECHU, ZINKOVOŠEDEJ FARBY, RAL 7030
	SS	DIZAJNOVÝ SVETLIK S PLOCHÝM SKLOM – VELUX, ROZMER: 200x100cm, S TEPELNOIZOLAČNÝM TROJSKLOM, NEOTVÁRANÝ
	VZT	VZDUCHOTECHNICKÉ POTRUBIE

ÉTTEREM HOMLOKZATÁNAK ANYAGKIÍRÁSA ÉS FELÜLETKEZELÉSEI:

HOMLOKZAT:	DFL	HOMLOKZATI LAMELAFAL – HOKEŽELT THERMOWOOD FALAMELLÁK, FENYŐ SZÍNŰ OLAJAJAL KEZELVE
ÖVEGFELÜLETEK:	ZS-B-X	ALUMINIUM FÜGGÖNYFAL 2rtg HŐSZIGETELŐ ÖVEGEZÉSSSEL, SZÜRKE SZÍNBN, RAL 7037
TETŐ:	FS1	ATTIKA BÁDOG-CSEPPENTŐLÉC FÓLIABADOGBÓL, SZÜRKE SZÍNBN
	KbX	BÁDOCSZERKEZETEK – ATTIKA BÁDOG – FELÜLETKEZELT ALUMINIUM LEMEZ, CINKSZÜRKE SZÍNBN RAL7030
	SS	SIK ÖVEGEZÉSŐ LAPOSTETŐS FELÜLVILÁGÍTÓ ABLAK – VELUX
	VZT	LÉGTECHNIKAI VEZETÉK KIFÜJÓSÓ



MAGTÁR HOMLOKZATÁNAK ANYAGKIÍRÁSA ÉS FELÜLETKEZELÉSEI:

HOMLOKZAT:	W-1a-A	HOMLOZATI VAKOLAT, TUBAG NHL-P 0-4mm ALAPVAKOLAT-min. 20mm VASTAGSÁGBAN+TUBAG NHL-FP 0,6mm FINOMSZEMCSÉS VAKOLAT-min. 3mm VASTAGSÁGBAN+MESZFESTES
	OF1	FŐBÉJÁRAT FELÜTTI PLASZTIKUS HOMLOKZATI DISZELEM
	OF2	NÉGYSZÖGLETŰ ABLAKOK FELÜTTI PLASZTIKUS HOMLOKZATI DISZELEM
	OF3	ERESZ ALATTI PARKANYZAT – KIEGÉSZÍTENI A HÁNYZÓ RÉSZEKET, MEGLEVŐ RÉSZEKET RESTAURÁLNI
	OF4	ABLAKOK KÖRÜLI FESTETT DISZEK, KERETEK, KEIM MESZFESTÉK
	OF5	HOMLOKZATI DISZELEM – GÓTIKUS ARKÁD SEMATIKUS MEGJELENÍTÉSE A KELETI HOMLOKZATON
ABLAKOK:	Ox	BOROVIFENYŐ ABLAKOK, SZÜRKEZÖLD OLAJFESTÉSSSEL ELLÁTVA
AJTÓK:	Dx	BOROVIFENYŐ AJTÓK, SZÜRKEZÖLD OLAJFESTÉSSSEL ELLÁTVA
KŐ ELEMEEK:	KRx	MEGTISZÍTOTT ÉS KIEGÉSZÍTETT KŐ ELEMEEK, ABLAK ÉS AJTÓKOK, MESZFESTÉSSSEL ELLÁTVA, VAKOLAT SZÍNEBEN
VAS RÁCSOK:	Mx	MEGTISZÍTOTT ÉS KIEGÉSZÍTETT VAS RÁCS FESTETT FELÜLETTEL
ZSALUGÁTEREKK:	KOx	VAS ZSALUGÁTEREKK AZ IPOLYSÁGI MÚZEUMBAN TALÁLHATÓ EREDETI DARAB SZERINT, FESTETT FELÜLETTEL
SZELLŐZŐK:	NO	SZELLŐZTETETT TALAJRÉTEG BESZIVÁNYLÁSA, ACÉLRÁCS A HOMLOKZATTAL MEGEGYEZŐ SZÍNBN
LÉPCSŐK:	SCHx	SZÜRKE SZÍNŰ BAZALT BURKOLÓLAPOK A FŐBÉJÁRAT ELŐTT
BÁDOCSZERKEZETEK:	Kx	TÖBBRÉTEGŰ BEVONATTAL ELLÁTOTT HORGONYOZOTT ACÉLLEMEZ, CINKSZÜRKE SZÍNBN
TETŐHÉJALÁS:	SKx	KISFORMATÚMÚ KERÁMIA CSEREP CREATON-HÓDFARKÓ CLASSIK, NATŮR VÖRÖS SZÍNBN
KÉMÉNY:	KM	ACÉLSZERKEZET VAKOLT BURKOLATTAL, VAKOLAT A HOMLOKZATI VAKOLATTAL MEGEGYEZŐ SZÍNBN, CINKSZÜRKE BÁDOGOZÁS
FELIRATOK:	NA	FELIRATOK (HOTEL ÉS A KOMPLEXUM NEVE atb) – FESTETT FELIRAT, FEKETE SZÍN

-REALIZÁCIÉ PRÁCE NA OBNOVE KULTÚRNEJ PAMIATKY MŮŽU ZAČÁŤ AŽ PO VYDÁNÍ SÚHLASNÝCH ZÁVÄZNÝCH STANOVISK KPÚ NITRA O POŽADOVANÝCH PRÍPRAVNÝCH DOKUMENTÁCIACH A VŠETKÝCH STUPNŮCH POŽADOVANEJ PROJEKTOVEJ DOKUMENTÁCIE !!!

-STYK PŮVODNÝCH KONŠTRUKCII TREBA ODDELÍŤ, SEPAROVAŤ OD NOVÝCH KONŠTRUKCII FÓLIU, GEOTEXTÍLIU

-PŮVODNÉ STĚNY SUTERÉNU CHRÁNÍŤ PŘEDSADENOU KONŠTRUKCÍOU. VZDUCHOVŮ MEDZERU ODVETRAŤ

-PŘED REALIZÁCIŮU TREBA VŠETKY POUŽITÉ MATERIÁLY A TECHNOLOGICKÉ POSTUPY ODSÚLASÍŤ KPÚ NITRA !!!

-A KIVITELEZÉSI MUNKÁK CSAK A MŰEMLEKVÉDELMI HIVATAL ÁLTAL KÉRT ÖSSZES TERVDOKUMENTÁCIÓT JÓVÁHAGYÓ HATÁROZAT KIADÁSA UTÁN KEZDŐDHEKNEK !!!

-A MEGLEVŐ SZERKEZETEK AZ ÚJ SZERKEZETEKTELŐ FÓLÁVAL GEOTEXTÍLÁVAL EL KELL VÁLASZTANI

-PINCESZINT MEGLEVŐ KŐFALAIT ÁTSZELLŐZÍTETTEL ELŐTÉFALLAL KELL VÉDENI

-A KIVITELEZÉSI MUNKÁK MEGKEZDÉSE ELŐTT MINDEN BEÉPTENDŐ ANYAGOT ÉS BEÉPTÉSI TECHNOLÓGIÁT A NYITRAI KERÜLETI MŰEMLEKVÉDELMI HIVATALLAL KELL JÓVÁHAGYATNI !!!

DIELO PODLIEHA AUTORSKÉMU PRÁVU PODLA ZMLUVY O DIELO MEDZI GEN.PROJEKTANTOM A INVESTOROM

PVB – PEVNÝ VÝŠKOVÝ BOD PRI VSTUPE DO BUDOVY SO 01-SÝPKA = 133,15 m n.m. (BALŤ PO VYROVŇANÍ)

PODLAHA PRÍZEMIA ±0,000 – SO 03-BUDOVA JEŽUITSKÉHO KLÁŠTORA = PVB – 309cm = 130,06 m n.m.

A MŮ SZERZŐI JOGVÉDELME ALATT ÁLL A FELEK KÖZTI SZERZŐDES ALAPJÁN

PVB – ABSZOLÚT MAGASSÁG-MAGTÁR BEJÁRATI AJTÓKÖSZÖRE = 10,000-MAGTÁR ÉS AZ ÉTTEREM PADLÓSZINTJE = 133,15 m Bf

JEZSUITA KÖLOSTOR PADLÓSZINTJE = PVB – 309cm = 130,06 Bf

GENER.PROJEKTANT GENERALTERVEZŐ	ATELIER SMIDT s.r.o.		
ZODP.PROJEKTANT FELÜLŐS TERVEZŐ	ATELIER SMIDT s.r.o. – ING.ARCH. SMIDT TAMÁS, autorizovaný architekt		
AUTOR ÉPÍTÉS	ING.ARCH. SMIDT TAMÁS, autorizovaný architekt		
PROJEKTANT ÉPÍTÉS TERVEZŐ	S-PLAN s.r.o., ING. SIMON PETER, ING. SZÉPE TAMÁS, ING. VIDA NORBERT		
INVESTOR BERUHÁZÓ	MANEVI SK s.r.o., DUNAJSKÁ STŘEDA		
MIÉSTO STAVBY HELYSÍN	k.ú.: ŠAHY, č.p.: 1682/1,6, 1684/1,2 IPOLYSÁG, SZLOVÁKIA, hrsz.: 1682/1,6, 1684/1,2		
NÁZOV PROJEKTU PROJEKT NEVE	AREÁL PREMONŠTRÁTSKEHO KLÁŠTORA - ŠAHY SO 01 - SÝPKA SO 02 - PRÍSTAVBA REŠTAURÁCIE IPOLYSÁGI PREMONŠTRÁTI KÖLOSTOR ÉPÜLETEGYÜTTES SO 01 - MAGTÁR SO 02 - ÉTTEREM HOZÁÉPÍTÉSE	DÁTUM	05/2022
ČÁST OBSAH	RÉSZ RAJZ NEVE	STUPEŇ PD TERVZAKÁSZ	PD PRE REALIZÁCIU KIVITELI TERV
ARCHITECTŮRA ÉPÍTÉS	ČÍSLO RAJZSZÁM	FORMAT	8 x A4
		MÉRKA LEPIÉK	1 : 50
POHĽAD JUŽNÝ - BOČNÝ - NAVRHOVANÝ STAV		SO1,2-23	