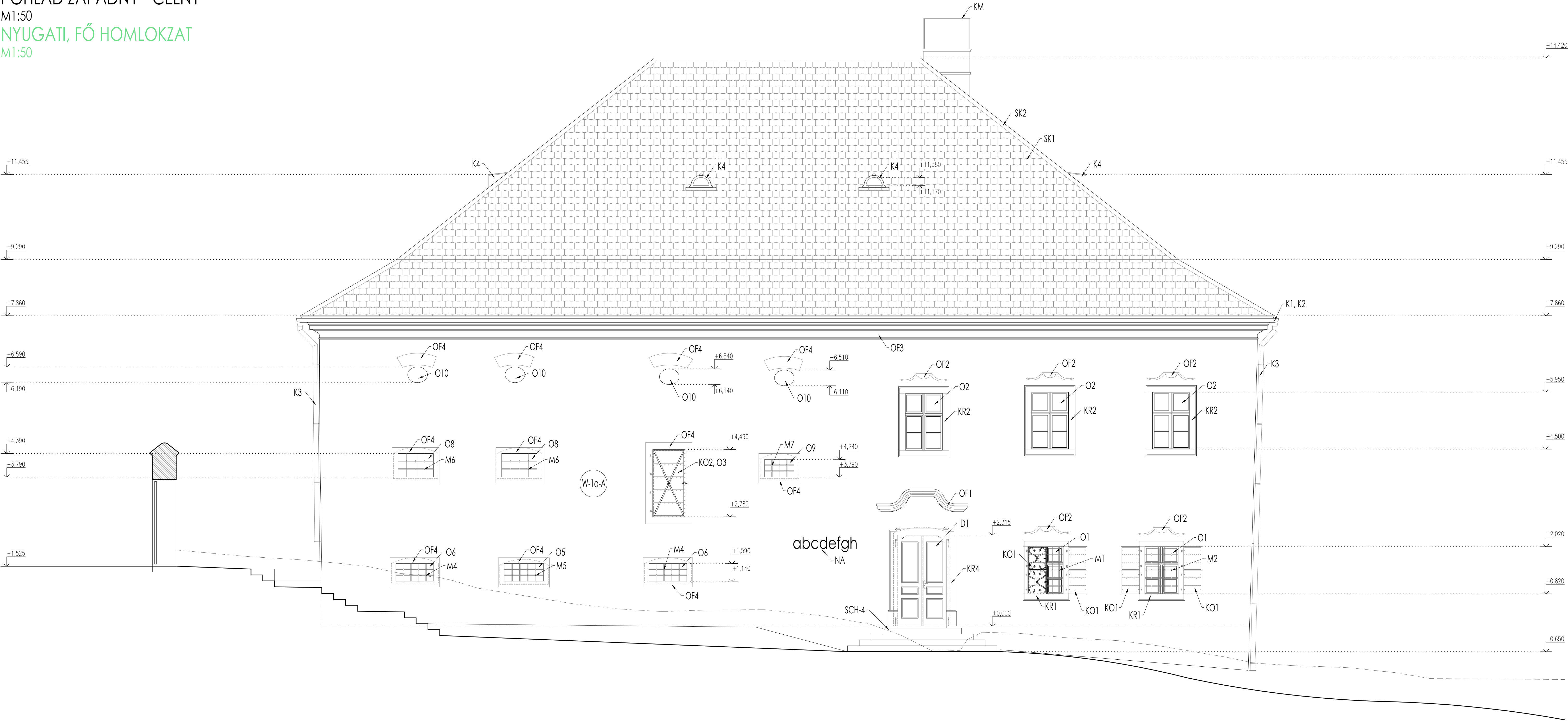


POHĽAD ZÁPADNÝ - ČELNÝ

M1:50

NYUGATI, FŐ HOMLOKZAT

M1:50



LEGENDA MATERIÁLOV A POVRCHOVÝCH ÚPRAV SÝPKY:

FASÁDA:	W-1a-A	FASÁDNA OMIETKA, JADROVÁ VÁPENNÁ OMIETKA NHL-P 0-4mm-MINIMÁLNA HRŮBKÁ 20mm+JEMNÁ VÁPENNÁ OMIETKA NHL-FP 0,6mm-MINIMÁLNA HRŮBKÁ 3mm+VÁPENNÝ NÁTER
OF1		PLASTICKÁ OMIETKOVÁ VÝZDOBA FASÁDY NAD VCHODOVÝMI DVERAMI
OF2		PLASTICKÁ OMIETKOVÁ VÝZDOBA FASÁDY NAD PRAVOUHLYMI OKNAMI
OF3		PROFILÁCIA KORUNNEJ RIMSY - DOPLNIŤ CHÝBAJÚCE ČASTI, OŠŤAVAJÚCE REŠTAUROVAŤ, DOMUROVAŤ PALENOU TEHLOU NA TRASOVO-VÁPENNÚ MUROVACIU MALTO TUBAG TKM 0-4mm, DOPLNENIE HMOTY TRASOVO-VÁPENNOU JADROVOU OMIETKOU TUBAG TKP 0-4mm
OF4		MALOVANÉ RÁMY A OZDOBY OKOLO OKIEN, VÁPENNÝ NÁTER KEIM
OF5		PLASTICKÁ OMIETKOVÁ VÝZDOBA FASÁDY - SCHEMATICKE ZOBRAZENIE GOTICKEJ ARKÁDY NA VÝCHODNEJ FASÁDE
OKNÁ:	Ox	DREVENÉ OKNÁ Z BOROVICOVÉHO DREVA, OLEJOVÝ NÁTER SIVOZELENEJ FARBY
DVERE:	Dx	DREVENÉ DVERE Z BOROVICOVÉHO DREVA, OLEJOVÝ NÁTER SIVOZELENEJ FARBY
KAMENNÉ PRVKY:	KRx	OČISTENÉ A DOPLNENÉ KAMENNÉ RÁMY OKIEN A DVERÍ, OPATRENÝ VÁPENNÝM NÁTEROM
KOVOVÉ MREŽE:	Mx	OČISTENÉ A DOPLNENÉ OCELOVÉ MREŽE OKIEN, OPATRENÝ OCHRENNÝM NÁTEROM
KOVOVÉ OKENICE:	KOx	KOVOVÉ OKENICE VYHOTOVENÉ PODĽA ZACHOVANÉMU ORIGINÁLU V HONTIANSKOM MÚZEU V ŠAHÁCH, OPATRENÝ OCHRENNÝM NÁTEROM
VETRACIE MREŽE:	NO	NADYCHOVÉ OTVORY PRE VETTRANIE PODLAHY, OCELOVÁ MREŽA VO FARBE FASÁDY
SCHODY:	SCHx	KAMENNÉ SCHODY PRED HLAVNÝM VCHODOM Z ČADIČOVEJ DLAŽBY, TIMOVOSIVEJ FARBY
KLAMPIARSKÉ KONŠTRUKCIE:	Kx	KLAMPIARSKÉ KONŠTRUKCIE Z FARBENÉHO POZINKOVANÉHO PLECHU, ZINKOVOŠEDEJ FARBY
STREŠNÁ KRYTINA:	SKx	STREŠNÁ KRYTINA Z MALOFORMÁTOVÝCH KERAMICKÝCH ŠKRIDEL CREATON-BOBROVA KLASSIK, PRÍRODNEJ ČERVENEJ FARBY
KOMÍN:	KM	OCELOVÁ KONŠTRUKCIA S OMIEŤNUTÝM OBKLADOM, FASÁDNA OMIETKA VO FARBE FASÁDY, OPLECHOVANIE STREŠKA FARB.POZINK.PLECH ZINKOVOŠEDEJ FARBY
ORIENTAČNÉ NÁPISY:	NA	NÁPISY (NÁZOV HOTELA, KOMPLEXU atd) - NÁTER NA FASÁDE, ČIERNEJ FARBY

MAGTÁR HOMLOKZATÁNAK ANYAGKÍRÁSA ÉS FELÜLETKEZELÉSEI:

HOMLOKZAT:	W-1a-A	HOMLOZATI VAKOLAT, TUBAG NHL-P 0-4mm ALAPVAKOLAT-min. 20mm VASTAGSÁGBAN+TUBAG NHL-FP 0,6mm FINOMSZEMCSÉS VAKOLAT-min. 3mm VASTAGSÁGBAN+MÉSZFESTÉS
OF1		FŐBEJÁRAT FELETTI PLASZTIKUS HOMLOKZATI DÍSZELEME
OF2		NÉGYSZÖGLETŰ ABLAKOK FELETTI PLASZTIKUS HOMLOKZATI DÍSZELEME
OF3		ERESZ ALATTI PÁRKÁNYZAT - KIEGÉSZÍTENI A HÁNYZÓ RÉSZEKET, MEGLEVŐ RÉSZEKET RESTAURÁLNI
OF4		ABLAKOK KÖRÜLI FESTETT DÍSZEK, KERETEK, KEIM MÉSZFESTÉK
OF5		HOMLOKZATI DÍSZELEME - GÓTIKUS ARKÁD SEMATIKUS MEGJELENTÉSE A KELETI HOMLOKZATON
ABLAKOK:	Ox	BOROVIFENYŐ ABLAKOK, SZÜRKE SZÖLD OLAJFESTÉSSSEL ELLÁTVA
AJTÓK:	Dx	BOROVIFENYŐ AJTÓK, SZÜRKE SZÖLD OLAJFESTÉSSSEL ELLÁTVA
KŐ ELEMÉK:	KRx	MEGTISZÍTOTT ÉS KIEGÉSZÍTETT KŐ ELEMÉK, ABLAK ÉS AJTÓTOKOK, MÉSZFESTÉSSSEL ELLÁTVA, VAKOLAT SZÍNÉBEN
VAS RÁCSOK:	Mx	MEGTISZÍTOTT ÉS KIEGÉSZÍTETT VAS RÁCS FESTETT FELÜLETTEL
ZSALUGÁTEREK:	KOx	VAS ZSALUGÁTEREK AZ IPOLYSÁGI MŰZEUMBAN TALÁLHATÓ EREDETI DARAB SZERINT, FESTETT FELÜLETTEL
SZELLŐZŐK:	NO	SZELLŐZTETÉSI TALAJRÉTEG BESZIVONYULÁSNA, ACÉLRÁCS A HOMLOKZATTAL MEGEGYEZŐ SZÍNEN
LÉPCSŐK:	SCHx	SZÜRKE SZÍNŰ BAZALT BURKOLÓLAPOK A FŐBEJÁRAT ELŐTT
BÁDOGSZERKEZETEK:	Kx	TÖBBRÉTEGŰ BEVONATTAL ELLÁTOTT HÖRGENYZOTT ACÉLLEMEZ, CINKSZÜRKE SZÍNEN
TETŐHEJÁLAS:	SKx	KISFORMATUMÚ KERÁMA CSERÉP CREATON-HÓDFARKÓ KLASSIK, NATŰR VÖRÖS SZÍNEN
KÉMÉNY:	KM	ACÉLSZERKEZET VAKOLT BURKOLATTAL, VAKOLAT A HOMLOKZATI VAKOLATTAL MEGEGYEZŐ SZÍNEN, CINKSZÜRKE BÁDOGOZÁS
FELIRATOK:	NA	FELIRATOK (HOTEL ÉS A KOMPLEXUM NEVE stb) - FESTETT FELIRAT, FEKETE SZÍN

-REALIZÁCIA PRÁCE NA OBNOVE KULTÚRNEJ PAMIATKY MÔŽU ZAČAŤ AŽ PO VYDANÍ SÚHLASNÝCH ZÁVÄZNÝCH STANOVÍSK KPÚ NITRA O POŽADOVANÝCH PRÍPRAVNÝCH DOKUMENTÁCIÁCH A VŠETKYCH STUPNOCH POŽADOVANEJ PROJEKTOVEJ DOKUMENTÁCIE !!!		-STYK PÔVODNÝCH KONŠTRUKCIÍ TREBA ODDELÍŤ, SEPAROVAŤ OD NOVÝCH KONŠTRUKCIÍ FÓLIOU, GEOTEXTÍLIU	
-PÔVODNÉ STĚNY SUTĚRĚNU CHRÁNIT PŘEDSADENOU KONSTRUKCÍOU, VZDUCHOVŮ MEDZERU ODVETRAŤ		-PŘED REALIZÁCIÍU TREBA VŠETKY POUŽITÉ MATERIÁLY A TECHNOLOGICKÉ POSTUPY ODŠLUSIT KPÚ NITRA !!!	
-A KIVITELEZÉSI MUNKÁK CSAK A MŰEMLEKVÉDEMI HIVATAL ÁLTAL KÉRT ÖSSZES TERVDOKUMENTÁCIÓT JÓVÁHAGYÓ HATÁROZAT KIADÁSA UTÁN KEZDŐDhetnek !!!		-A MEGLEVŐ SZERKEZETEK AZ ÚJ SZERKEZETEKTELŐ FÓLJÁVAL, GEOTEXTÍLIÁVAL EL KELL VÁLASZTANI	
-PINCESZTNI MEGLEVŐ KŐFALAIT ÁTSZELLŐZTETETT ELŐTÉFALLAL KELL VÉDENI		<div></div>	
-A KIVITELEZÉSI MUNKÁK MEGKEZDÉSE ELŐTT MINDEN BÉÉPTENDŐ ANYAGOT ÉS BÉÉPTÉSI TECHNOLÓGIÁT A NYITRAI KERŰLETI MŰEMLEKVÉDEMI HIVATALLAL KELL JÓVÁHAGYATNI !!!			
DIELO PODLIEHA AUTORSKÉMU PRÁVU PODĽA ZMLUVY O DIELO MEDZI GEN.PROJEKTANTOM A INVESTOPROM			
PVB - PEVNÝ VÝŠKOVÝ BOD PRI VSTUPE DO BUDOVY SO 01-SÝPKA = 133,15 m n.m. (BALI PO VÝROVNANÍ)			
PODLAHA PRÍZEMIA 10,000 - SO 03-BUDOVA JEŽUTSKÉHO KLÁSTORA = PVB - 309cm = 130,06 m n.m.			
A MUJ SZERZŐI JOGVÉDELLEM ALÁTTI ÁLL A FELEK KÖZTTI SZERZŐDES ALAPJÁN			
PVB - ABSZOLÚT VAGASSÁG-MAGTÁR BEJÁRATI AUTÓKÖZÖR = +0,000-MAGTÁR ÉS AZ ÉTTEREM PADLÓSZINTJE = 133,15 m BÍ			
JEZSUITA KÖLOSTOR PADLÓSZINTJE = PVB - 309cm = 130,06 BÍ			
GENÉR.PROJEKTANT	ATELIER SMDT s.r.o.	<div></div> <div>Ing. arch. Smidt Tamás</div>	
200P.PROJEKTANT	ATELIER SMDT s.r.o. - ING.ARCH. SMDT TAMÁS, autorizovaný architekt		
FELELOS TERVEZŐ	ING.ARCH. SMDT TAMÁS, autorizovaný architekt	<div></div>	
AUTOR	ÉPÍTÉS		
PROJEKTANT	S-PLAN s.r.o., ING. SIMON PETER, ING. SZÉPE TAMÁS, ING. VIDA NORBERT	<div></div>	
ÉPÍTÉS TERVEZŐ			
INVESTOPROM	MANEVI SK s.r.o., DUNAJSKÁ STREDA	<div></div>	
BERUHAZÓ			
MIESTO STAVBY	k.ú.: ŠAHY, č.p.: 1682/1,6, 1684/1,2	<div></div>	
HELSZIN	IPOLYSÁG, SZLOVAKIA, hrsz.: 1682/1,6, 1684/1,2		
NÁZOV PROJEKTU	AREÁL PREMONSTRÁTSKEHO KLÁSTORA - ŠAHY	DÁTUM	05/2022
PROJEKT NEVE	SO 01 - SÝPKA	STUPEŇ PD	TERVSKAZASZ
	SO 02 - PRÍSTAVBA RESTAURÁCIE	PD PRE REALIZÁCIU	KIVITELI TERV
	IPOLYSÁGI PREMONTEIRI KÖLOSTOR ÉPÜLETEGYÜTTÉS	FORMAT	8 x A4
	SO 01 - MAGTÁR	MIERKA	1 : 50
	SO 02 - ÉTTEREM HOZZÁÉPÍTÉSE	LEPTÉK	
ČÁST	RESZ	ARCHITEKTŰRA	ÉPÍTÉS
OBŠAH	RAJZ NEVE	ČÍSLO	RAJZSZÁM
	POHĽAD ZÁPADNÝ - ČELNÝ - NAVRHOVANÝ STAV		
	NYUGATI, FŐ HOMLOKZAT - TERVEZETI ÁLLAPOT		
			SO1.2.22