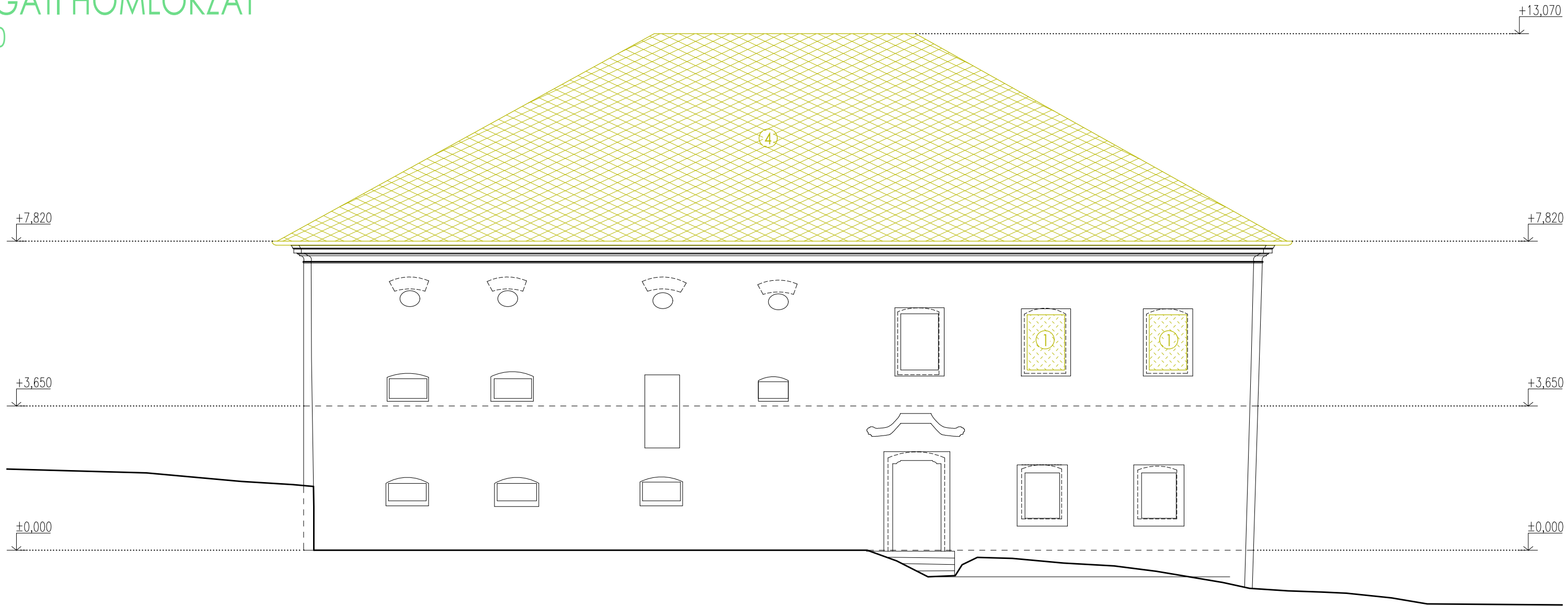
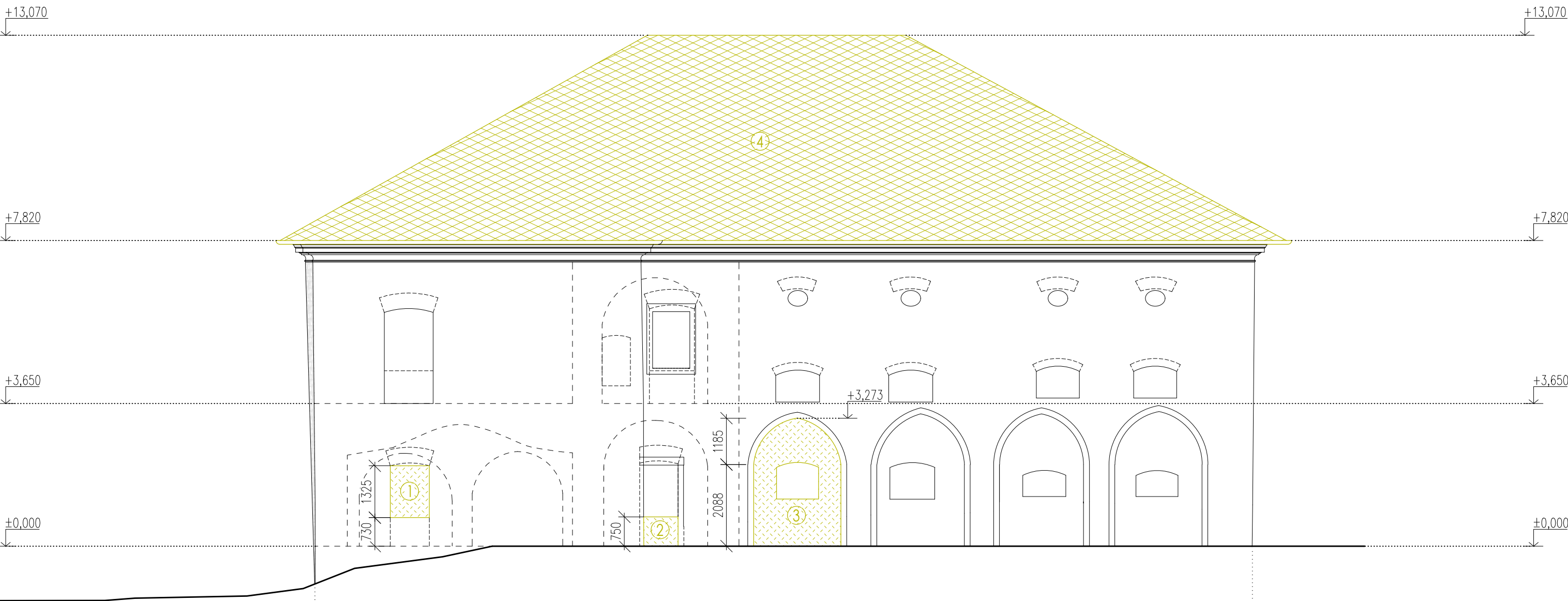


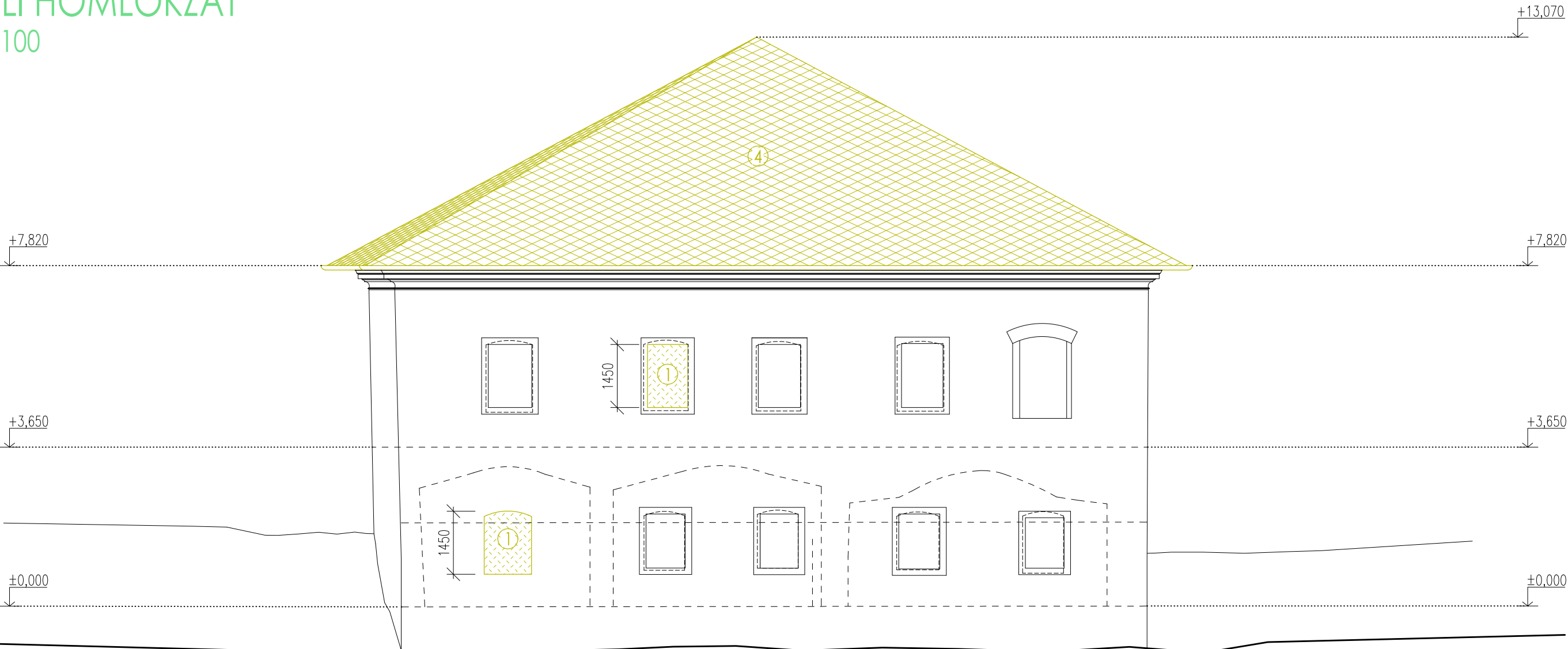
POHĽAD ZÁPADNÝ - ČELNÝ  
M1:100  
NYUGATI HOMLOKZAT  
M1:100



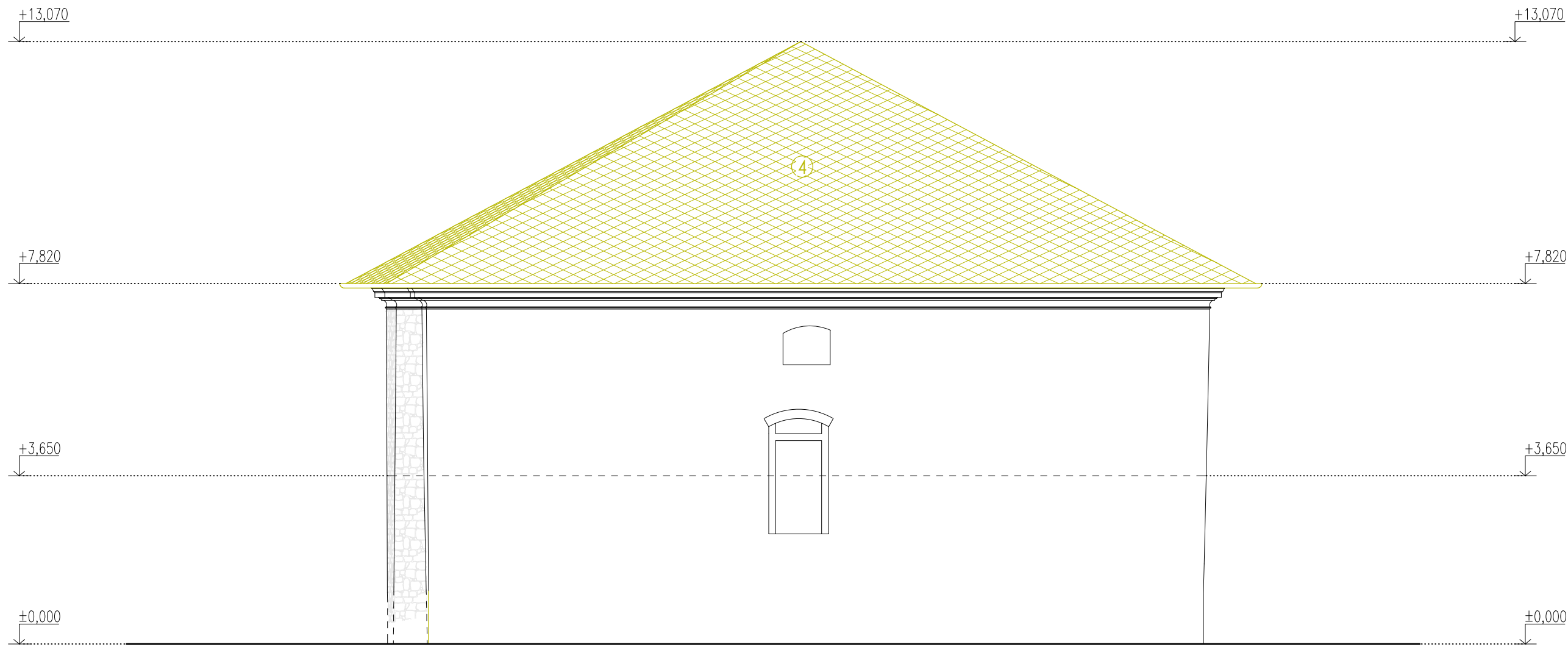
POHĽAD VÝCHODNÝ - ZADNÝ  
M1:100  
KELETI HOMLOKZAT  
M1:100



POHĽAD JUŽNÝ - BOČNÝ  
M1:100  
DÉLI HOMLOKZAT  
M1:100



POHĽAD SEVERNÝ - BOČNÝ  
M1:100  
ÉSZAKI HOMLOKZAT  
M1:100



LEGENDA MATERIÁLOV  
ANYAGJELÖLESEK

- POVODNÉ KONŠTRUKCIE  
MEGLÉVŐ SZERKEZETEK
- VYBŮRANÉ KONŠTRUKCIE  
BONTANDÓ SZERKEZETEK
- BŮRACIE PRÁCE V POHĽADE  
BONTANDÓ SZERKEZETEK A HOMLOKZATOKBAN
- POVODNÁ ZEMĽA  
EREDETI TALAJ

- 1 VYBŮRÁT OKENNÝ OTVOR V STENE  
ABLAKNYILÁST KIBONTANI
- 2 VYBŮRÁT PARAPETNÓ STENU  
PARAPETFALAT KIBONTANI
- 3 VYBŮRÁT STENU PRE DVERNÝ OTVOR  
AJTÓNYILÁST KIBONTANI
- 4 ODSTRÁNIT STREŠNÝ KRYTINU A DREVENÝ KROV  
TETŐHEJAZATOT ÉS FÉDELSZERKEZETET ELBONTANI

PREDPOKLADANÉ MŇOŽSTVO KRYTINY:  
525m<sup>2</sup> = 7,5t  
925m<sup>2</sup> = 7,3t

PREDPOKLADANÉ MŇOŽSTVO KROVU:  
20,0m<sup>3</sup>  
FÉDELSZERKEZET BECSÜLT MŇENNYISÉGE: 20,0m<sup>3</sup>

NAKOLKO KRYTINA JE ASBESTOVÁ, LIKVIDACIU MÔŽE PREVIESŤ LEN CERTIFIKOVANÁ FIRMA !!!  
MIVEL A TETŐHEJAZAT AZBESTZ ANYAG, ELBONTÁST CSAK ENGEDÉLLEL RENDELKEZŐ VÁLLALAT VEGEZHETI !!!

- 5 ODSTRÁNIT ZDVOJENÚ PODLAHU GALÉRII  
GALERIAK KETTŐSZESZAKAZTÓ TALAJÁT ELBONTANI
  - 6 ODSTRÁNIT VÝDREVU DREVENÚ PODLAHU  
FA HALÓSZALÓK PARNYVÁT ELBONTANI
  - 7 ODSTRÁNIT DREVENÚ PODLAHU AJ VÝDREVU  
FA HALÓSZALÓT PARNYVÁKKAL EGYÜTT ELBONTANI
- PREDPOKLADANÉ MŇOŽSTVO:  
200m<sup>2</sup> = 10,0m<sup>3</sup>  
200m<sup>2</sup> = 10,0m<sup>3</sup>
- PREDPOKLADANÉ MŇOŽSTVO:  
0,5m<sup>3</sup>  
0,5m<sup>3</sup>
- PREDPOKLADANÉ MŇOŽSTVO:  
2,5m<sup>3</sup>  
2,5m<sup>3</sup>

GENER.PROJEKTANT GENERALTERVEZŐ	ATELIER SMIDT s.r.o.		
ZODP.PROJEKTANT FELELŐS TERVEZŐ	ATELIER SMIDT s.r.o. – ING.ARCH. SMIDT TAMÁS, autorizovaný architekt		
AUTOR ÉPÍTÉS	ING.ARCH. SMIDT TAMÁS, autorizovaný architekt		
PROJEKTANT ÉPÍTÉS TERVEZŐ	S–PLAN s.r.o., ING. SIMON PETER, ING. SZÉPE TAMÁS, ING. VIDA NORBERT		
INVESTOR BERUHÁZÓ	MANEVI SK s.r.o., DUNAJSKÁ STREDA		
MESTO STAVBY HELSZIN	k.ú.: ŠAHY, č.p.: 1682/1,6, 1684/1,2 IPOLYSÁG, SZÓLVÁKA, hrsz.: 1682/1,6, 1684/1,2		
NÁZOV PROJEKTU PROJEKT NEVE		DÁTUM	05/2022
AREÁL PREMONŠTRÁTSKEHO KLÁŠTORA - ŠAHY		STUPEŇ PD TERVSKÁ SZ	PD PRE REALIZÁCIU KIVITELI TERV
SO 01 - SÝPKA SO 02 - PRÍSTAVBA REŠTAURÁCIE		FORMÁT	10 x A4
IPOLYSÁGI PREMONTEI KÖLOSTOR ÉPÜLETEGYÜTTES		MÉRKA LEPIEK	1 : 50
SO 01 - MAGTÁR SO 02 - ÉTTEREM HOZZÁÉPÍTÉSE		ČÍSLO RAJZSZÁM	SO1,2-B04
ČASŤ OBSAH	RESZ RAJZ NEVE	ARCHITEKTÚRA ÉPÍTÉSZET	POHĽADY HOMLOKZATOK